

НАПРАВЛЕНИЕ НА МРТ ДИАГНОСТИКУ

Ф.И.О. ветеринарного врача _____

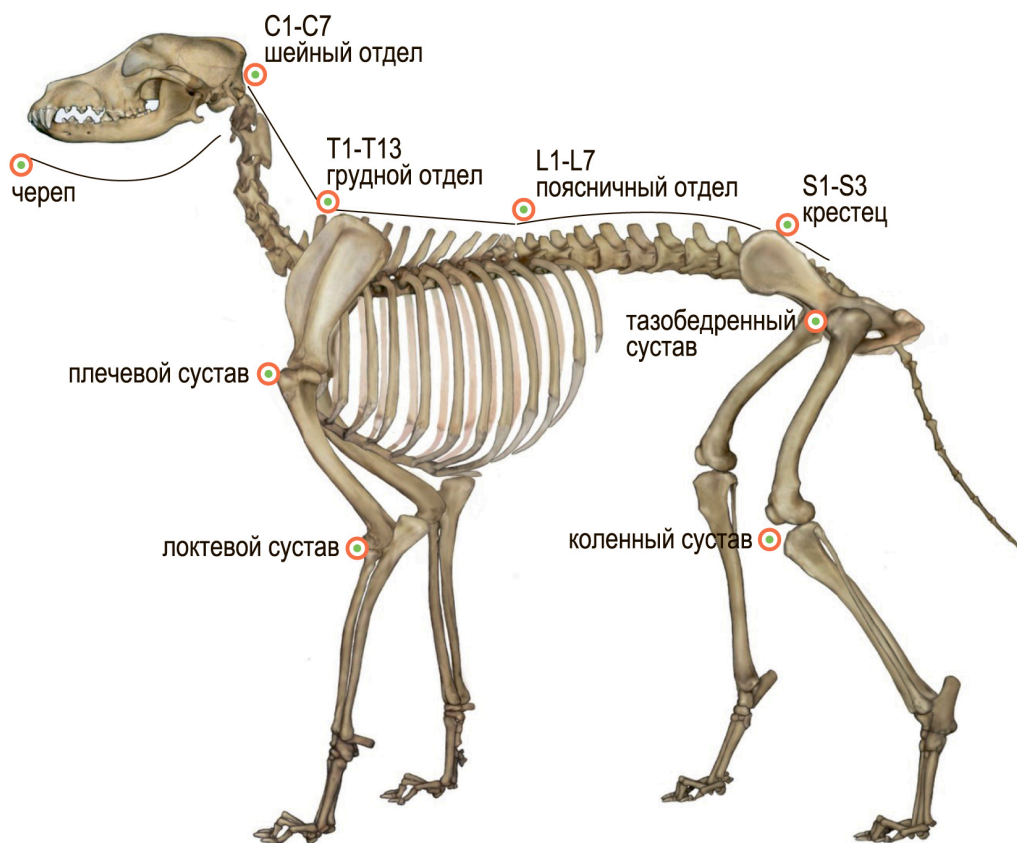
Ветеринарная клиника _____

Контактный телефон _____

Предварительный диагноз _____

Прочая информация _____

ОТМЕТЬТЕ ОБЛАСТЬ ИССЛЕДОВАНИЯ



ПОДГОТОВКА К ИССЛЕДОВАНИЮ

Подготовка включает в себя 12-и часовую голодную диету с ограничением приема воды за 6 часов до исследования. Для пациентов, нуждающихся в частом кормлении, возможно сокращение сроков голодной диеты.

НАШИ КОНТАКТЫ

г.Москва, Проспект Вернадского, дом 89, корпус 6. Ветеринарная клиника «Медвет».
т. 8(495)989-48-47, 8(903)721-39-12. www.mri-vet.ru mrtvet@mail.ru